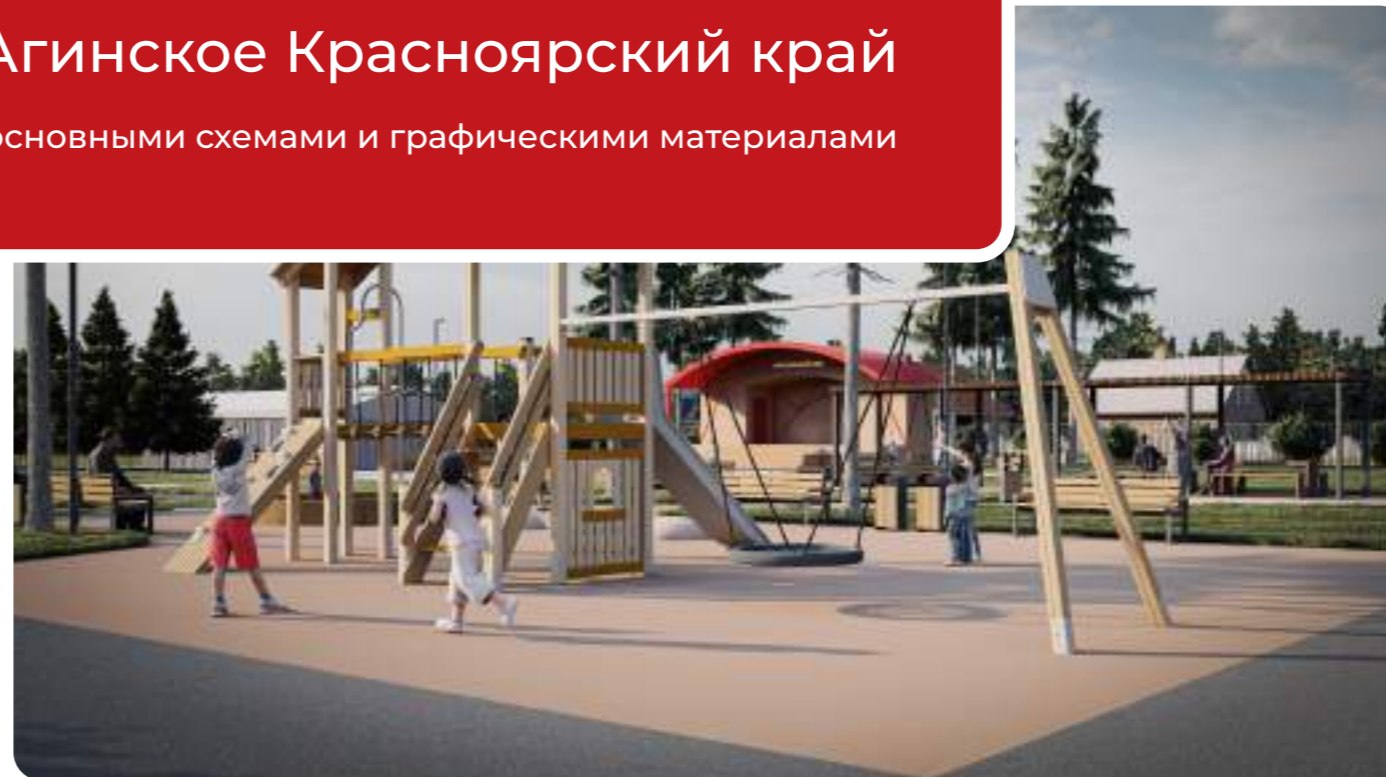


«ЦЕНТРАЛЬНЫЙ ПАРК»
концепция благоустройства
село Агинское Красноярский край
альбом с основными схемами и графическими материалами



Наименование, цель, задачи и краткое описание проекта.....	3
Краткое обоснование выбора общественной территории для реализации проекта.....	4
Пояснительная записка к проекту.....	5
Ситуационный план рассматриваемой территории.....	6
Существующее функциональное зонирование территории.....	7
Архитектурная концепция проекта. Схема генерального плана.....	8
Архитектурная концепция проекта. Схема сценариев использования территории. Летние сценарии.....	9
Архитектурная концепция проекта. Схема сценариев использования территории. Зимние сценарии.....	10
Визуализации.....	11
Технико-экономическое обоснование проекта	18
Команда проекта	19

Наименование

Благоустройство парка «Центральный» в селе Агинское.

Цель проекта

Основной целью является раскрытие и преумножение текущего пространственного потенциала территории, и сохранение сложившихся функций парка — рекреационной, семейной, развлекательной (событийной), транзитной.

Задачи

- **Удобные маршруты.**

Оптимизация тропиной сети и увеличение разнообразия прогулочных маршрутов.

- **Комплексное благоустройство.**

Комплексное благоустройство организация многофункционального рекреационного пространства всесезонного использования для различных возрастов и социальных групп населения.

- **Адаптивное использование.**

Использование существующих сооружений, расположенных на территории, сохранение и развитие существующих функций.

Краткое описание проекта

Проект благоустройства парка «Центральный» направлен на создание привлекательного и гармоничного городского парка, который будет способствовать улучшению качества жизни жителей, содействовать активному образу жизни и общению, а также служить центром семейного и дружеского отдыха.

В рамках проекта территория получила 6 зон предлагающих различные сценарии времяпрепровождения: главная аллея, уличный коворкинг, детская игровая площадка, зона группового досуга, главная площадь и рекреационная зона.

Проектом предусмотрено установка современной мебели, адаптивное использование существующих сооружений на территории, размещение детской площадки, организация удобных пешеходных дорожек, а также обновление освещения и систем дренажа.

Концепция благоустройства парка разработана с учетом потребностей и предпочтений местного сообщества, чтобы парк стал местом, которым жители посёлка будут гордиться и которым будут пользоваться с удовольствием круглый год.



Краткое обоснование выбора общественной территории для реализации проекта

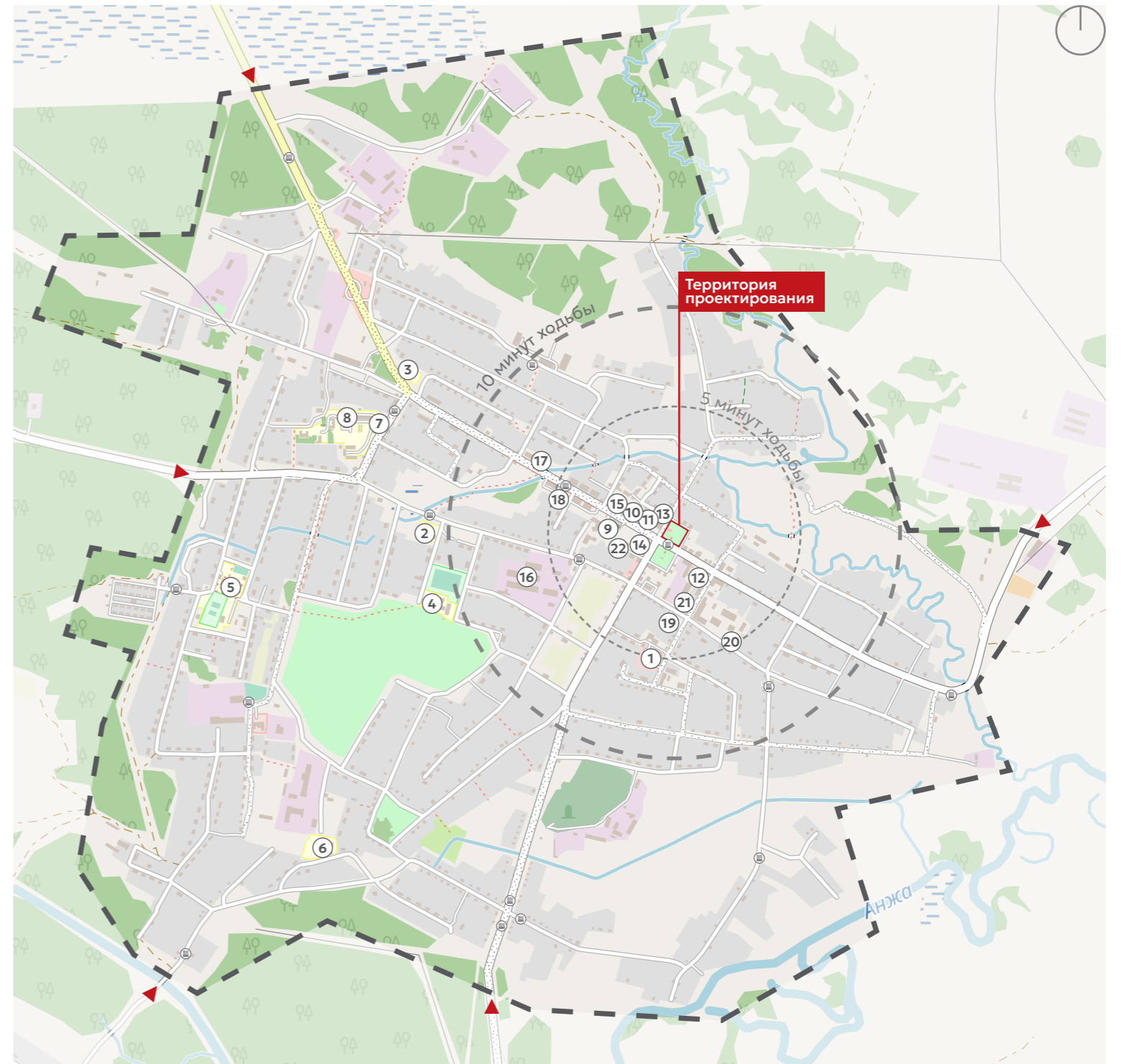
Условные обозначения

- — — — — Границы населённого пункта
- - - - - Доступность в 10 минутах ходьбы
- · · · · Доступность в 5 минутах ходьбы
- ▬ Проектируемый участок
- ▲ Въезд в населённый пункт
- ☒ Остановки общественного транспорта

Общественные объекты

- | | |
|--------------------------------------|--|
| ① Детский сад «Родничок» | ⑫ Саянский районный суд |
| ② Детский сад «Солнышко» | ⑬ Дом Культуры |
| ③ Детский сад «Золотой ключик» | ⑭ Саянский краеведческий музей |
| ④ Агинская СОШ №1 | ⑮ Почтовое отделение |
| ⑤ Агинская СОШ №2 | ⑯ Агинское хлебоприёмное предприятие |
| ⑥ Техникум горных разработок | ⑰ Федеральное казначейство |
| ⑦ Саянская районная поликлиника | ⑱ Автостанция Агинское |
| ⑧ Саянская районная больница | ⑲ ОВД по Саянскому району |
| ⑨ Церковь Николая Чудотворца | ⑳ Производство продуктов питания |
| ⑩ Администрация Агинского сельсовета | ㉑ Управление социальной защиты |
| ⑪ Администрация Саянского района | ㉒ Отдел Культуры
Администрации Саянского района |

Центральный парк – важное пространство, где местные жители собираются для проведения праздников, отдыха на свежем воздухе и встреч с друзьями. Нас сегодняшний день парк нуждается в обновлении, чтобы сохранить свою привлекательность и функциональность. Благоустройство парка позволит содействовать разнообразию отдыха и активным формам проведения времени в существующих и новых зонах. Помимо обновлённого функционала парка, благоустройство способствует и модернизации инфраструктуры парка. Обновлённые пешеходные покрытия, дополнительные площадки для отдыха и фестивалей, установка новой мебели и освещения. Всё это позволит сделать парк более доступным, комфортным и безопасным для посетителей.



Территория муниципального образования Агинский сельсовет расположена в северной части Саянского района и имеет статус сельского поселения.

Сельское поселение Агинский сельсовет граничит:

- на северо-востоке и востоке - с Нагорновским сельсоветом;
- на юго-востоке - с Гладковским сельсоветом;
- на юге – с Большеильбинским сельсоветом;
- на юго-западе – с Кулижниковским сельсоветом;
- на западе и северо-западе – с Среднеагинским сельсоветом.
- на севере – с Унерским сельсоветом.

Село Агинское расположено на расстоянии 192 км от г. Красноярска. Ближайшая железнодорожная станция удалена на 45 км от районного центра с. Агинское, месторасположение станция Саянская Рыбинского района.

Площадь сельского поселения составляет 21195 га.

Село Агинское расположено при впадении реки Аги в реку Анжу, к юго-востоку от Красноярска.

Село было основано в 1829 г. ссыльными поселенцами.

В настоящее время в селе Агинском расположены предприятия, связанные с нефтепереработкой, металлообработкой, строительством, отраслевым оборудованием. Также в селе есть хлебоприемное предприятие, заготконтора, сельский лесхоз, магазины, орган ЗАГС, автостанция и почтовое отделение. Сферу образования представляют два садика, три общеобразовательные школы (одна из них коррекционная), профессиональное училище, центр детского творчества. В селе работает краеведческий музей, выходит газета «Присяянье». В 2003 году в Агинском был вновь построен храм Николая Чудотворца.



Существующее функциональное зонирование территории

Территория проектирования имеет квадратную форму и имеет 2 входа. Центральный парк привлекательное место для местных жителей и гостей посёлка, так как располагается в центре населенного пункта. Все самые важные праздники и события проходят именно здесь. В ближайшем окружении индивидуальная жилая застройка, административные, досуговые и социальные объекты.




К преимуществам территории можно отнести:

- компактность территории
- наличие сложившихся транзитных маршрутов через территорию
- просматриваемость

К недостаткам:

- плохое состояние покрытий
- изношенность существующих МАФ
- отсутствие укрытий от непогоды
- недостаток освещения
- малое количество зелени
- среда не доступна для маломобильных групп населения
- ограниченность сценариев использования территории и ее слабое программное наполнение

Условные обозначения

-  Зона застройки индивидуальными жилыми домами
-  Зона делового, коммерческого и общественного назначения
-  Зона рекреации

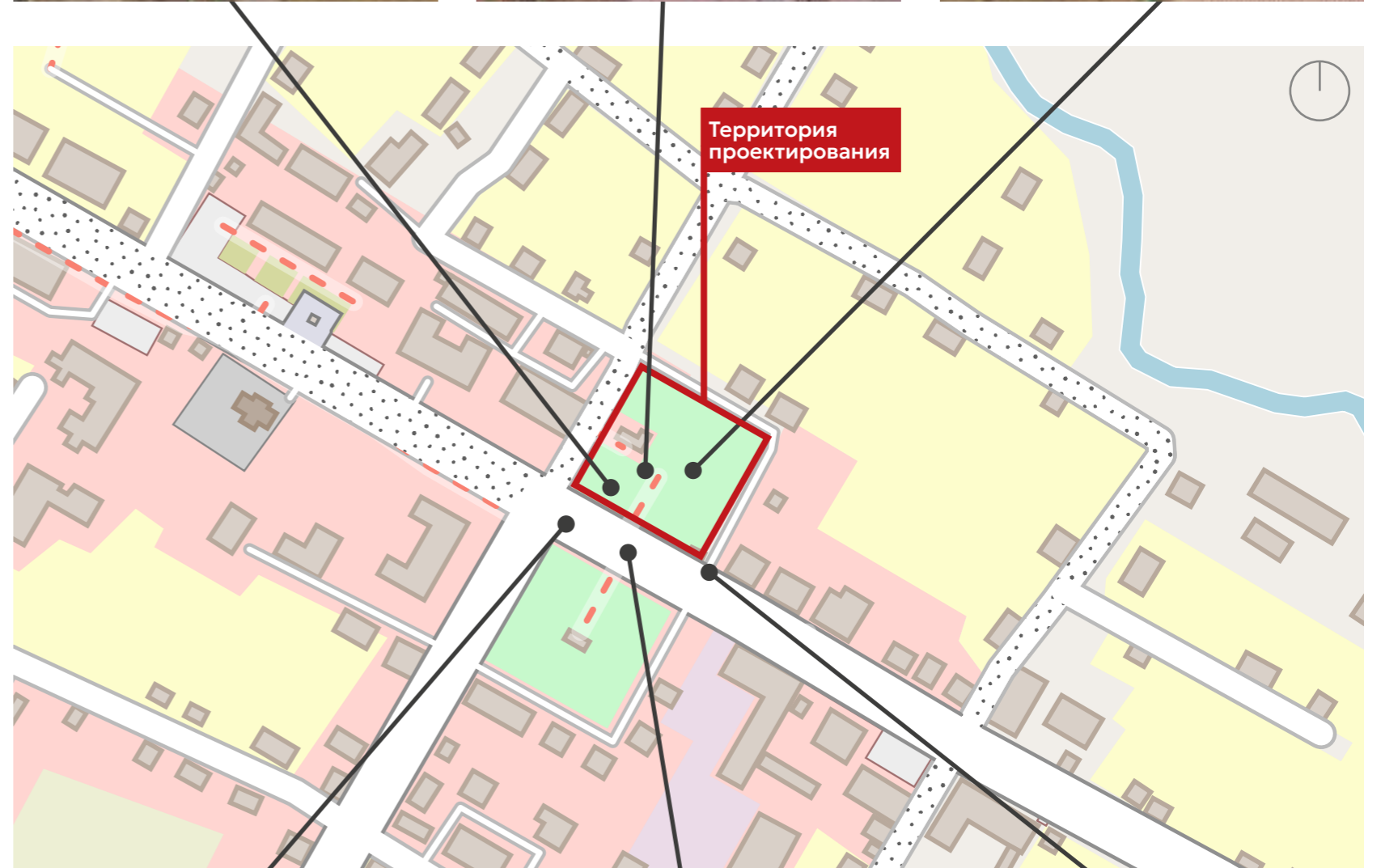
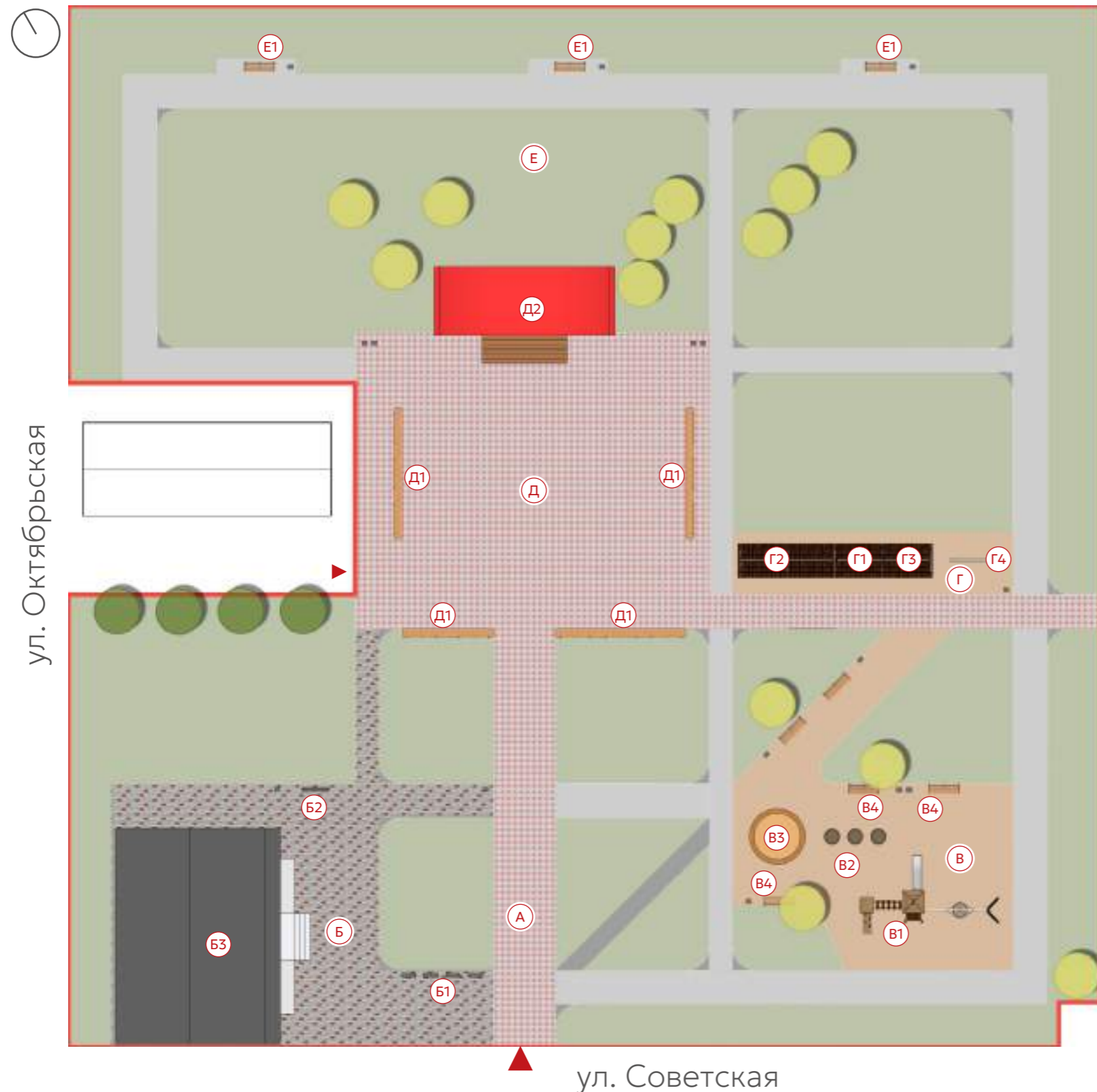


Схема генерального плана



Условные обозначения

- Ⓐ **Главная аллея**
 - Ⓑ **Уличный коворкинг**
 - Ⓑ1 **стенды с историей посёлка**
 - Ⓑ2 **доска объявлений**
 - Ⓑ3 **многофункциональный навес**
 - Ⓥ **Детская игровая площадка**
 - Ⓥ1 **игровой комплекс**
 - Ⓥ2 **кочки**
 - Ⓥ3 **песочница**
 - Ⓥ4 **скамья и урна**
 - Ⓒ **Зона группового досуга**
 - Ⓒ1 **теневого навес**
 - Ⓒ2 **качели**
 - Ⓒ3 **уличные столы**
 - Ⓒ4 **меловая доска**
 - Ⓓ **Главная площадь**
 - Ⓓ1 **длинная скамья**
 - Ⓓ2 **сцена**
 - Ⓔ **Рекреационная зона**
 - Ⓔ1 **скамья и урна**
-
- **границы участка проектирования**
 - ▲ **главный вход на территорию**
 - ▲ **второстепенный вход на территорию**
 - **тротуарная плитка (тип 1)**
 - **тротуарная плитка (тип 2)**
 - **прорезиненное покрытие**
 - **укреплённый рулонный газон**
 - **асфальт**

Схема сценариев использования территории — летние сценарии

1 Танцевать

2 Проводить поселковые и районные праздники

3 Заниматься йогой

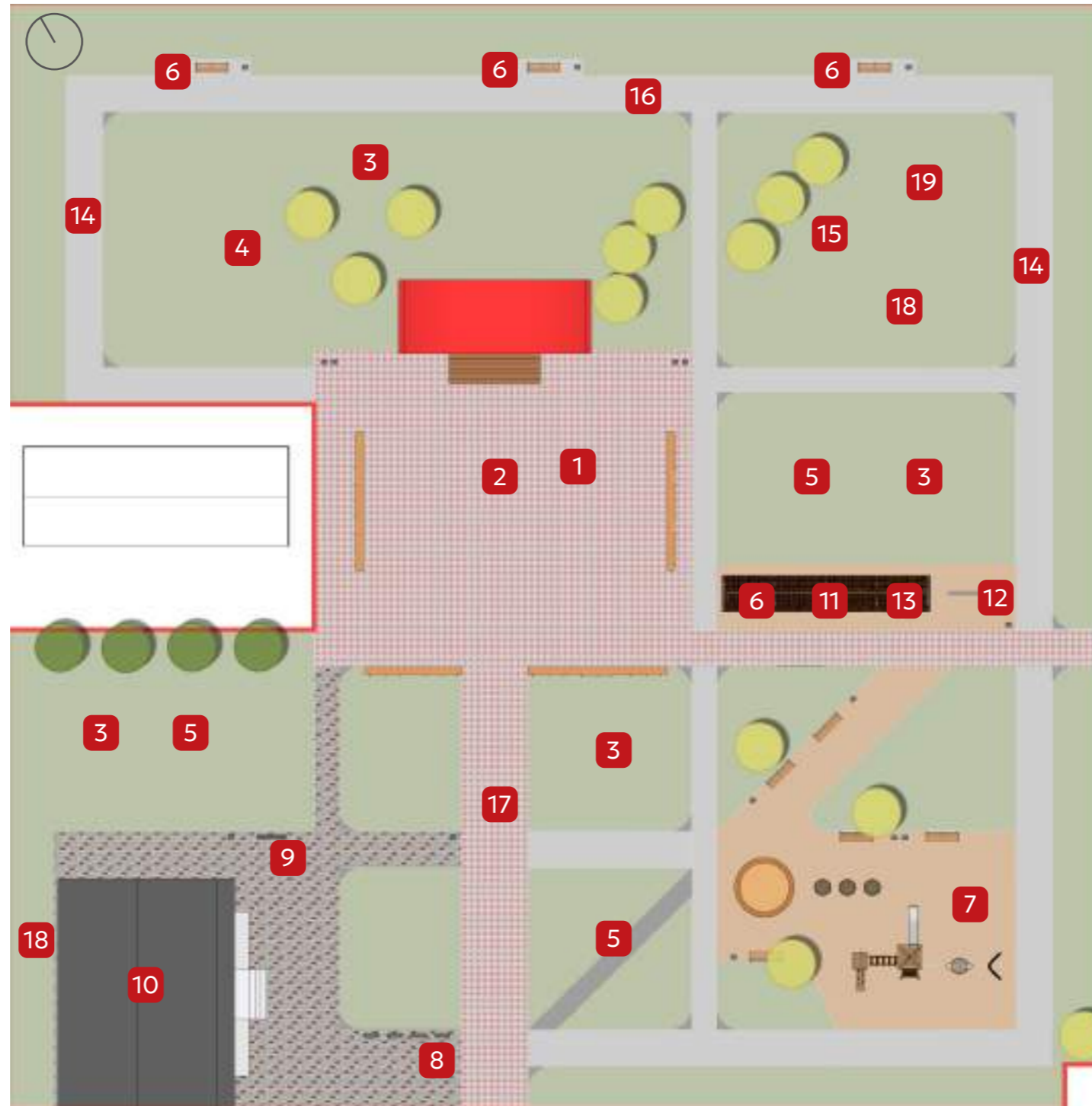
4 Отдыхать лёжа на траве

5 Играть в фрисби

6 Общаться с друзьями

7 Играть с детьми

8 Изучать историю посёлка



9 Изучать доску объявлений

10 Обмениваться книгами
Укрываться от непогоды
Играть в настольные игры
Смотреть кино по вечерам
Проводить мастер-классы, квартирники

11 Общаться за столом

19 Организовать пикник

18 Читать книгу

17 Гулять

16 Заниматься пробежкой на свежем воздухе

15 Устраивать фотосессии

14 Заниматься скандинавской ходьбой

13 Качаться на качелях

12 Рисовать мелом

Схема сценариев использования территории — зимние сценарии

1 Танцевать

2 Проводить поселковые и районные праздники

3 Играть в снежки

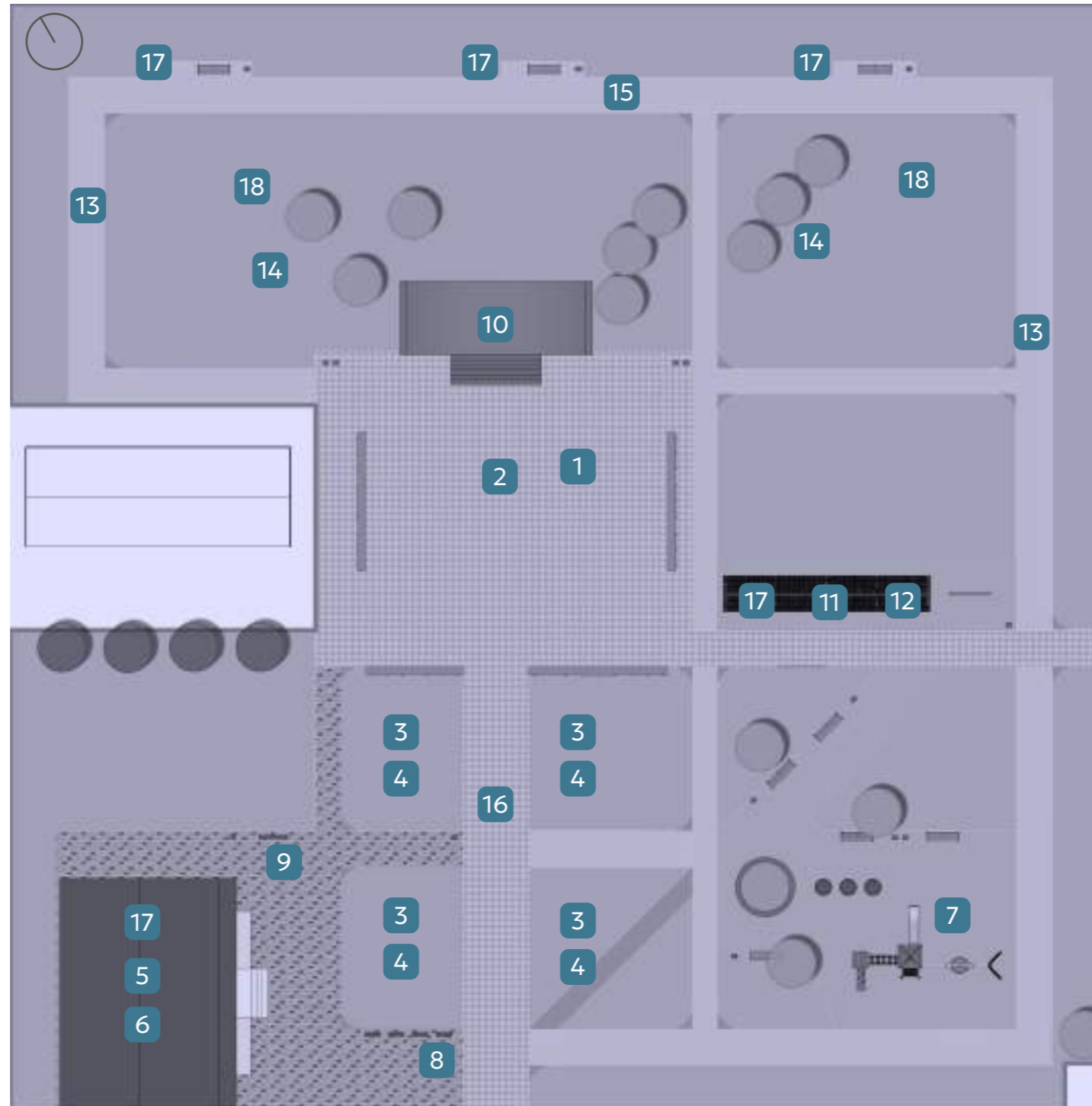
4 Лепить снежные фигуры

5 Покупать горячие напитки

6 Укрываться от непогоды

7 Играть с детьми

8 Изучать историю посёлка



9 Изучать доску объявлений

10 Проводить, смотреть концерт

18 Организовать пикник

17 Общаться с друзьями

16 Гулять

15 Заниматься пробежкой на свежем воздухе

14 Устраивать фотосессии

13 Заниматься скандинавской ходьбой

12 Качаться на качелях

11 Пить чай за столом



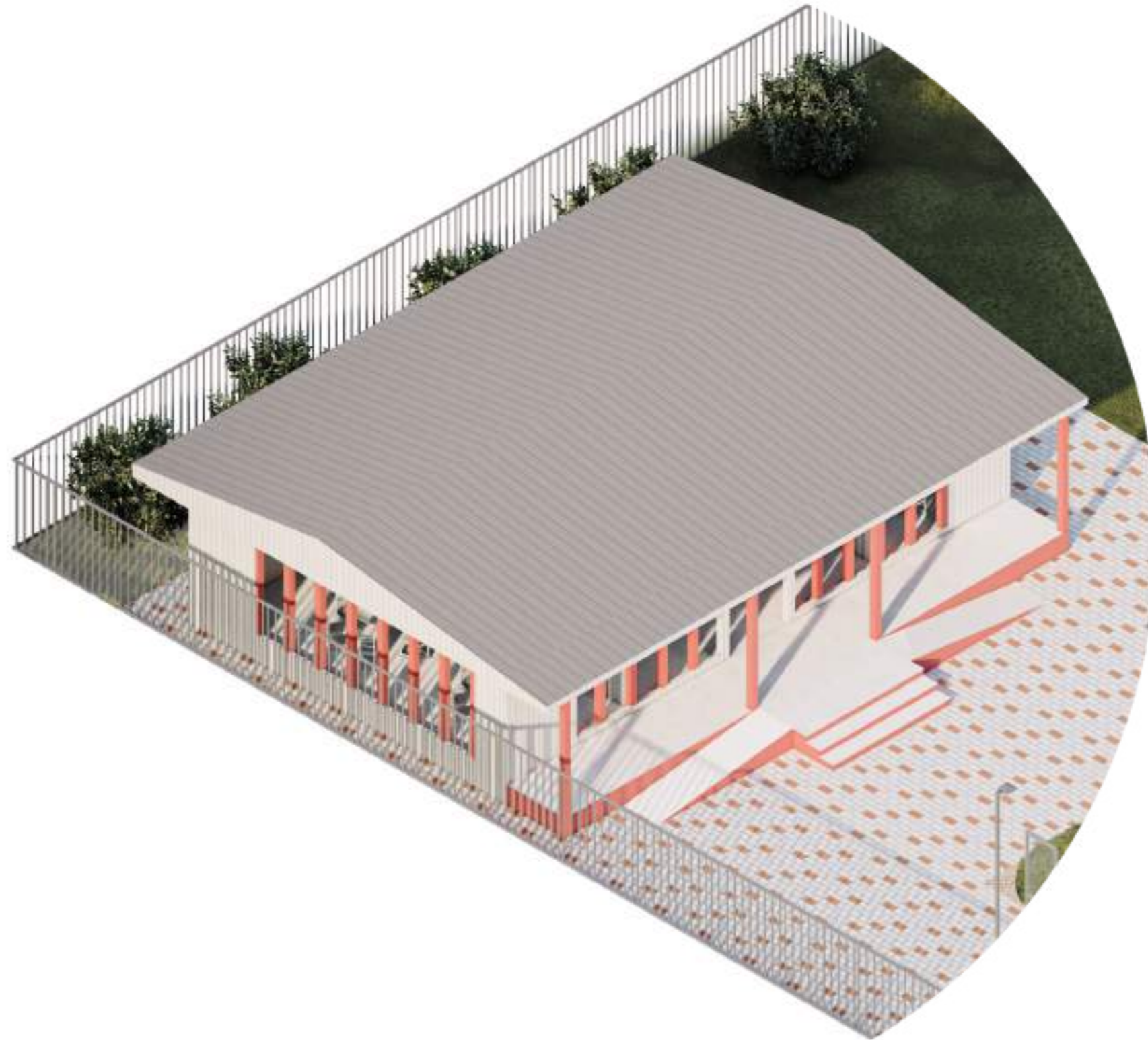












№ п/п	Наименование работ/материалов	Производитель	Единица измерения	Объём	Цена за единицу	Итоговая стоимость
МАЛЫЕ АРХИТЕКТУРНЫЕ ФОРМЫ						
1	Игровой комплекс 1204	Наш двор	шт.	1	700 000	700 000
2	Песочница	Наш двор	компл.	1	120 000	120 000
3	Меловая доска	Индивид.	шт.	1	150 000	150 000
4	Стенд	PUNTO/Авен/URFO	шт.	9	35 000	315 000
5	Навесы с качелями	PUNTO/Авен/URFO	шт.	2	250 000	500 000
6	Стол со скамьями	URFO/Наш двор	компл.	2	120 000	240 000
7	Урна	PUNTO/Авен/URFO	шт.	6	25 000	150 000
8	Скамья	PUNTO/Авен/URFO	шт.	10	50 000	500 000
9	Скамья длинная перед сценой	Индивид.	шт.	4	110 000	440 000
10	Ремонт сцены		компл.	1	500 000	500 000
11	Ремонт навеса		компл.	1	500 000	500 000
					Итого:	4 115 000
ПОКРЫТИЯ						
1	Брусчатка	ГК "ВЫБОР"	м2	835	2 400	2 004 000
2	Асфальт		м2	529	1 800	952 200
3	Гравийные тропы		м2	16	1 500	24 000
4	Резиновое покрытие		м2	233	3 500	815 500
5	ДПК		м2	72	3 000	216 000
					Итого:	4 011 700
ОСВЕЩЕНИЕ						
1	Монтаж опоры освещения со светильником (без материалов)		шт.	15	2 100	31 500
2	Монтаж кабеля в траншее		м.п.	700	700	490 000
3	Светильник с опорой	Ledvizor	шт.	15	60 000	900 000
4	Узел ввода с монтажом		шт.	1	55 000	55 000
					Итого:	1 476 500
ОБЩИЕ РАБОТЫ						
1	Разработка грунта, вертикальная планировка					250 000
2	Демонтажные работы					146 800
					Итого:	396 800
					ИТОГО:	10 000 000

Команда проекта

Засухина Марина Юрьевна

Засухин Семён Николаевич

Парфирьева Лидия Валерьевна

Кретов Михаил Владимирович

Бошляков Владислав Вадимович

innovation-group.ru
e-mail: 9233699326@bk.ru
+7 (902) 966-63-91